

Online-Diagnose Grundschule *westermann*



**Für Deutsch
und Mathematik.**

www.grundschuldiagnose.de

Zuverlässig diagnostizieren –
individuell fördern.

GRUNDSCHULE
KLASSE 2 BIS 4

2018

Bildungsstandards leicht umsetzen.

www.grundschuldiagnose.de

Jedem Kind gerecht werden

Online-Diagnose Grundschule ist ein Angebot zur zuverlässigen Diagnose und individuellen Förderung aller Kinder der Klassen 2 bis 4 in den Fächern Deutsch und Mathematik. Mit Online-Diagnose Grundschule ermitteln Sie die Leistungsstände Ihrer Schülerinnen und Schüler ganz einfach und bequem, entweder online oder mithilfe ausgedruckter Testbögen. Anhand der automatischen, auf den Bildungsstandards basierenden Diagnose erstellt das System für jedes Kind eine individuelle Fördermappe. Diese enthält Arbeitsblätter, die auf den jeweiligen Förder- oder Förderbedarf zugeschnitten sind. So werden Sie allen Kindern und deren spezifischen Lernausgangslagen gerecht. Online-Diagnose Grundschule ist nicht an ein bestimmtes Lehrwerk gebunden und damit universell einsetzbar.

Kompetenzbereiche

In Anlehnung an die Bildungsstandards sind die Kompetenzen bei Online-Diagnose Grundschule in folgende Bereiche gegliedert:

Deutsch

- Richtig schreiben
- Sprache untersuchen
- Lesen und verstehen / Zuhören und verstehen

Mathematik

- Zahlen und Operationen
- Raum und Form
- Muster und Strukturen
- Größen und Messen
- Daten, Häufigkeit und Wahrscheinlichkeit

Die objektive
Grundlage
für Eltern-
gespräche!



Kostenlos kennenlernen

Testen Sie Online-Diagnose Grundschule kostenlos und unverbindlich!
Richten Sie sich einen Testzugang unter www.grundschuldiagnose.de ein und machen Sie sich in aller Ruhe mit dem Angebot vertraut.
Entdecken Sie, wie Sie und Ihre Schülerinnen und Schüler von Online-Diagnose Grundschule profitieren können – es lohnt sich!



Gleich hier Info-Film
anschauen und einen ersten
Eindruck gewinnen!

www.grundschuldiagnose.de/film

Das sind Ihre Vorteile:

- Orientierung an den Bildungsstandards
- lehrwerksunabhängig einsetzbar
- Bearbeitung der Tests wahlweise online oder offline
- Tests zum Überprüfen der Fördererfolge
- schnelles und komfortables Ermitteln der Diagnoseergebnisse
- detaillierte Ansicht der Schülereingaben
- auf den individuellen Förder- oder Förderbedarf zugeschnittene Arbeitsblätter für jedes Kind
- Förderung leistungsschwächerer und leistungsstärkerer Schülerinnen und Schüler
- einfache Navigation, intuitive Bedienung
- Zentrale Schülerverwaltung – ein Benutzername/ Kennwort für unterschiedliche Anwendungen

The screenshot shows the homepage of 'Online-Diagnose Grundschule westermann'. The header includes a logo with a checkmark and the text 'Online-Diagnose Grundschule westermann'. Below the header, there is a login section with fields for 'Benutzername:' and 'Kennwort:', an 'Anmelden' button, and a 'Schul-ID' field. To the right of the login section, there is a navigation menu with links like 'Benutzername/Kennwort vergessen?', 'Jetzt kostenlos testen!', 'Klassenlizenz erwerben', 'Schüllizenz erwerben', 'Schüllagerlizenz erwerben', 'Main Konto bei der Westermann Gruppe', and 'Zentrale Schülerverwaltung'. Below the login section, there is an 'Informationen' section with links to 'Was ist Online-Diagnose Grundschule?', 'Info-Film (kurz, 4:28 min)', 'Info-Film (lang, 16:11 min)', 'So funktioniert Online-Diagnose Grundschule (PDF, 1,3 MB)', 'Online-Diagnose Grundschule in der Praxis', 'Häufig gestellte Fragen (FAQ)', 'Lizenzen und Preise', 'Prospekt (PDF, 750 kB)', 'Newsletter bestellen', and 'Desktop-Symbol'. The main content area is titled 'Online-Diagnose Grundschule in der Praxis' and contains an introductory text, a navigation menu with radio buttons for 'alle Beiträge', 'Praxistipps', 'Tipps der Redaktion', and 'Interviews', and several article snippets. One article is titled '„Online-Diagnose Grundschule ist bei Diagnose und Förderung unschlagbar!“' and features a photo of Katrin Prescher. Another article is titled 'Inspiration für den Unterricht durch Arbeitsblattsammlung im Archiv' and includes a quote from Katrin Prescher. A third article is titled 'Keine Angst vorm Computer: Online-Diagnose Grundschule einfach ausprobieren!' and includes a quote about teachers' fears of computers.

Zeit sparen mit der Zentralen Schülerverwaltung

Die Zentrale Schülerverwaltung ermöglicht die Nutzung verschiedener Online-Angebote mit nur einem einzigen Benutzernamen und Kennwort. So müssen sich die Schülerinnen und Schüler nicht eine Vielzahl unterschiedlicher Zugangsdaten merken. Sie als Lehrkraft richten die Schülerzugänge nur einmal ein und können diese außer für Online-Diagnose Grundschule zum Beispiel auch für die folgenden Online-Programme übernehmen und somit Zeit sparen:

- Antolin (Leseförderung)
- Bumblebee online (Englisch)
- Denken und Rechnen Interaktiv (Mathematik)
- Zahlenzorro (Mathematik)

Praxistipps

Unter www.grundschuldiagnose.de/praxistipps finden Sie Tipps aus der Praxis. Profitieren Sie von den gesammelten Erfahrungen anderer: Lehrkräfte, die Online-Diagnose Grundschule selbst getestet haben und im Unterricht nutzen, geben ihr Wissen in Interviews und kurzen Praxistipps an Sie weiter. Zusätzlich finden Sie hier Tipps aus der Redaktion.

Stichwort „Datenschutz“

Alle bei Online-Diagnose Grundschule gespeicherten Informationen über Schulen, Klassen, Lehrkräfte sowie Schülerinnen und Schüler unterliegen strengster Geheimhaltung. Es werden keine Daten nach außen gegeben.

Es war noch nie so einfach, Förderbedarf zu ermitteln.

Testen – Diagnostizieren – Fördern

① Testen

Mit wenigen Klicks können Sie als Lehrkraft auf einen voreingestellten Test zurückgreifen. Darüber hinaus können Sie die Tests individuell anpassen oder komplett neue Tests erstellen. Die folgenden voreingestellten Tests sind sofort verfügbar:

- Einstiegstest zum Schuljahresbeginn
- Zwischentest zu Beginn des 2. Halbjahres
- Abschlusstest am Schuljahresende
- „Fit für Klasse 5“ zum Übergang in Klasse 5
- Modultest (Detailtest) für jeden der Kompetenzbereiche

Damit die Schülerinnen und Schüler die Tests bearbeiten können, müssen diese von Ihnen freigeschaltet werden – entweder für die ganze Klasse oder gezielt für einzelne Schülerinnen und Schüler.

Testdauer

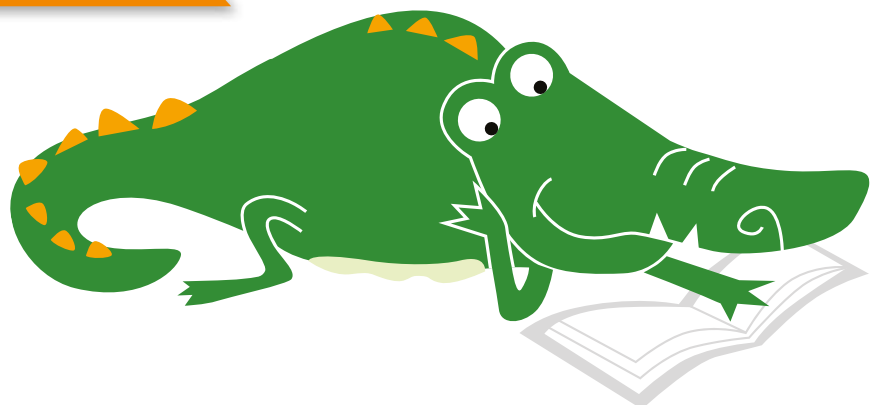
Die Dauer der voreingestellten Tests beträgt in der 2. Klasse nicht mehr als 15 Minuten, in den Klassen 3 und 4 nicht mehr als 20 Minuten.

② Diagnostizieren

Sie erhalten eine umfangreiche Diagnose. Diese kann zum Beispiel für die gesamte Klasse oder für einzelne Kinder angezeigt werden. Ein Farbcode sorgt dabei für einen schnellen Überblick. Alle Auswertungen können heruntergeladen und ausgedruckt werden.

③ Fördern

Anhand der Diagnoseergebnisse werden für jedes Kind Arbeitsblätter in einer individuellen Fördermappe zusammengestellt. Diese kann als PDF heruntergeladen und ausgedruckt werden. Eine Fördermappe umfasst für Kinder der 2. Klasse maximal 10 Arbeitsblätter, ab der 3. Klasse maximal 20 Arbeitsblätter. Sie können die Lösungen zu den Arbeitsblättern herunterladen und den Kindern zur Selbstkontrolle geben. Im Archiv finden Sie das komplette Fördermaterial, aus dem Sie die Kinder bei Bedarf zusätzlich mit Arbeitsblättern versorgen können.

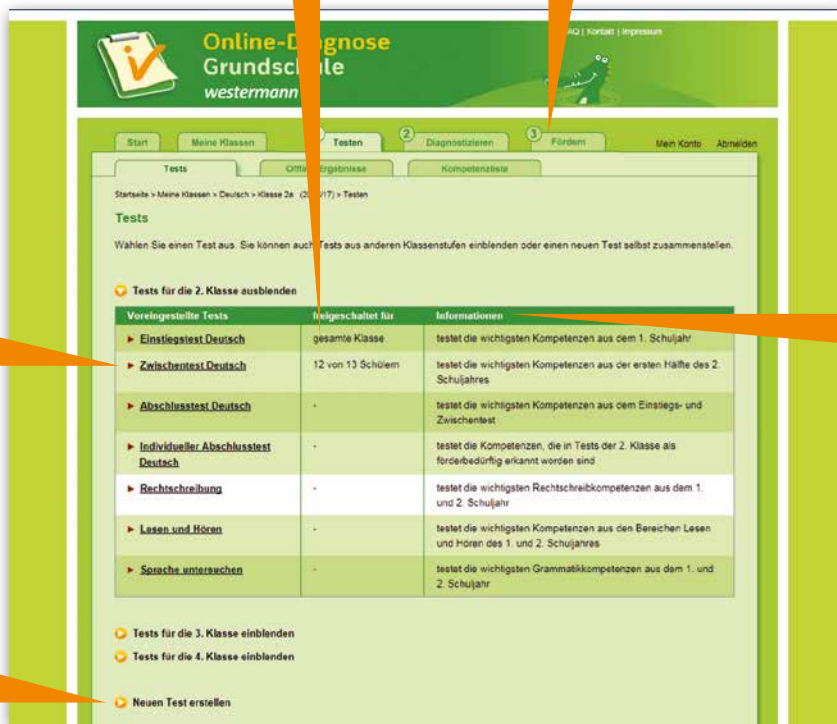


Sie können die Tests für die gesamte Klasse oder für einzelne Schülerinnen und Schüler freischalten.

Unter „Fördern“ stehen Ihnen die individuell angepassten Förder- und Fordermappen sowie ein umfangreiches Archiv mit Arbeitsblättern zur Verfügung.

Durch Klicken auf den Testnamen gelangen Sie auf die Detailseite eines Tests. Hier können Sie sich Tests ansehen, freischalten und bearbeiten.

Zusätzlich zu den voreingestellten Tests können Sie eigene Tests ganz individuell zusammenstellen.

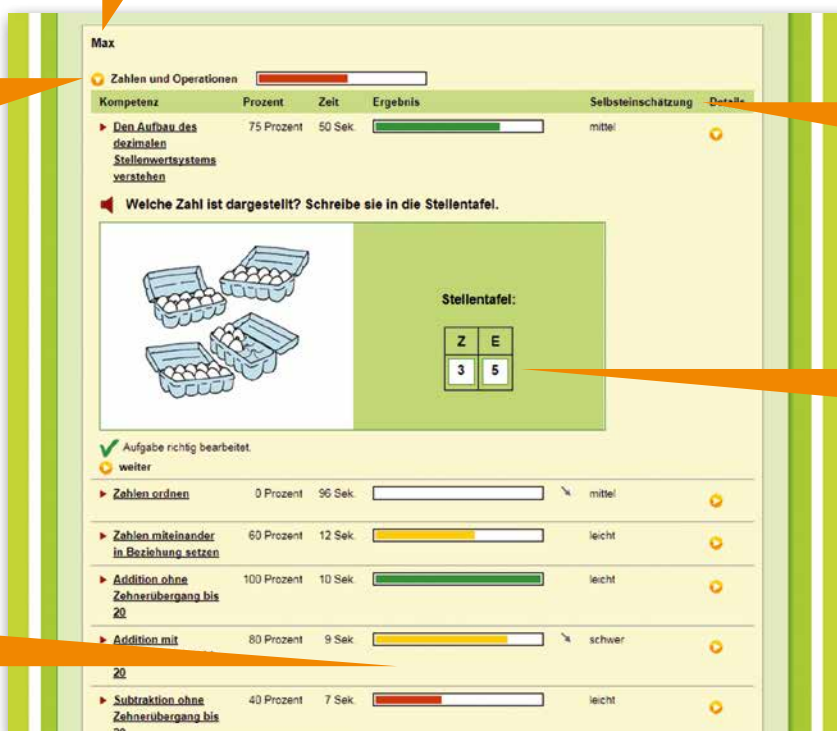


In der Übersicht bekommen Sie einen schnellen Überblick, was in welchen Tests abgeprüft wird.

Sie können sich die Ergebnisse für die gesamte Klasse oder für einzelne Schülerinnen und Schüler anzeigen lassen.

Mit einem Klick können Sie die verschiedenen Kompetenzbereiche ein- und ausblenden.

Dank der farblichen Markierung bekommen Sie einen schnellen Überblick über den Förderbedarf Ihrer Schülerinnen und Schüler.



In den Tests werden die Schülerinnen und Schüler gefragt, wie schwierig die Aufgaben zu einer Kompetenz für sie waren.

Sie können einsehen, was Ihre Schülerinnen und Schüler bei der Testbearbeitung genau eingegeben haben.

Die Schülertests: einfach zu bedienen.

Von der Aufgabe zur individuellen Fördermappe

Kindgerechte Navigation

Die Testseiten sind schlicht und übersichtlich aufgebaut. So können die Schülerinnen und Schüler das Programm einfach und intuitiv bedienen. Aussagekräftige Symbole und Buttons helfen ihnen dabei. Auch die Aufgabenstellungen sind kurz und leicht verständlich.

Die Hilffigur

Das sympathische Krokodil kann bei jeder Aufgabe zu Hilfe gerufen werden. Es gibt jedoch nur Tipps zur Bedienung und unterstützt nicht bei inhaltlichen Fragen.

Selbsteinschätzung

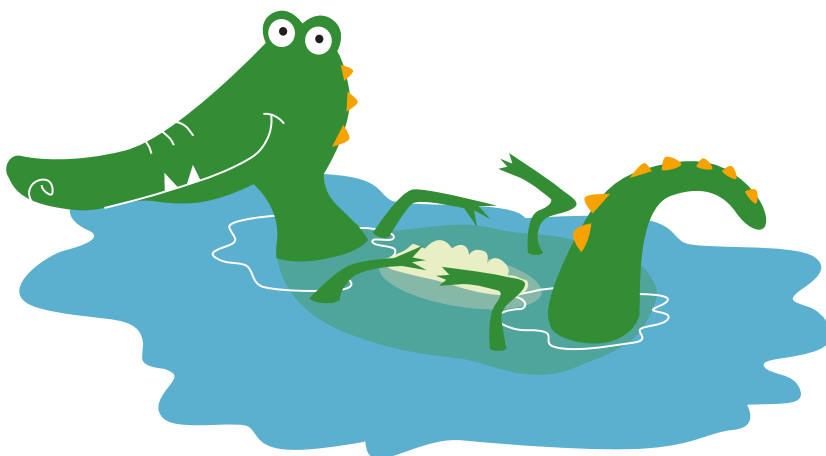
Im Anschluss an jeden Aufgabenblock erfolgt eine Selbsteinschätzung, bei der die Schülerinnen und Schüler angeben, wie schwierig die letzten Aufgaben für sie waren. Diese Selbsteinschätzung fließt nicht in das Ergebnis ein, wird der Lehrkraft aber in der Diagnose als zusätzliche Information angezeigt.

Testaufgaben online und offline

Die Testaufgaben können sowohl online als auch offline bearbeitet werden. Für die Offline-Bearbeitung drucken Sie einfach die Aufgaben als PDF aus. Das kann zum Beispiel ein Vorteil sein, wenn nicht genügend Computer für alle Schülerinnen und Schüler zur Verfügung stehen.

Individuelle Förder- und Fördermappen

Die Förder- und Fördermappen sind optimal an die Bedürfnisse der einzelnen Schülerinnen und Schüler angepasst. Der Schwierigkeitsgrad der Arbeitsblätter richtet sich nach dem jeweiligen Diagnoseergebnis. So können Sie die Kinder individuell fördern und fordern. Die Schülerinnen und Schüler werden auf diese Weise motiviert, weil sie spür- und messbare Fortschritte machen und dadurch Erfolgserlebnisse haben. Nach jedem neuen Test, den ein Kind durchlaufen hat, wird die Zusammenstellung der Förder- und Fördermappe aktualisiert. Dies gewährleistet eine langfristige Unterstützung.



Durch einen Klick auf den Lautsprecherbutton können sich die Schülerinnen und Schüler die Fragestellung zu jeder Aufgabe anhören.

Das Krokodil als Hilfefigur gibt Ihren Schülerinnen und Schülern bei Bedarf Tipps zur Bedienung.

Alle Testseiten sind übersichtlich aufgebaut.

Unterschiedliche Aufgabenformate wie Multiple Choice, Drag and Drop oder Lückentexte sorgen bei der Bearbeitung für Abwechslung.



Online-Diagnose Grundschule westermann

Mit welchen Buchstaben beginnen die Wörter?

1 Was ist hier abgebildet? Sprich deutlich.
Verbinde das Bild mit dem passenden Anfangsbuchstaben.

M O L R

I S F N

2 Immer zwei Wörter beginnen mit dem gleichen Buchstaben.
Kreuze an.

<input type="checkbox"/>		<input type="checkbox"/>	
<input type="checkbox"/>		<input type="checkbox"/>	
<input type="checkbox"/>		<input type="checkbox"/>	

Diese Aufgaben fand ich leicht mittel schwer

Beispiel für ein Arbeitsblatt „Deutsch“
(Klasse 1, Schwierigkeitsgrad sehr leicht)

Eine individuelle Förder- oder Fördermappe besteht aus bis zu 20 Arbeitsblättern. Alle Arbeitsblätter können außerdem im Archiv heruntergeladen werden.

Online-Diagnose Grundschule westermann

Daten in Diagrammen darstellen

1 Oktoberfest
So viele Besucher hatten diese Stände ungefähr. Zeichne das Diagramm.

Stand	Karussell	Achterbahn	Losbude	Geisterbahn	Autoscooter
Besucher	250	350	200	150	300

2 Einwohnerzahlen
bedeutet 10000 Einwohner

Stadt	Einwohnerzahl
Potsdam	150000
Heilbronn	120000
Zwickau	90000
Bocholt	70000
Quickborn	20000
Rüsselsheim	60000
Worms	80000
Hildesheim	100000
Würzburg	130000

Diese Aufgaben fand ich leicht mittel schwer

Beispiel für ein Arbeitsblatt „Mathematik“
(Klasse 4, Schwierigkeitsgrad mittel)

Symbole auf dem linken Arbeitsblattrand markieren den Schwierigkeitsgrad. Dieser richtet sich nach dem jeweiligen Diagnoseergebnis.

Sie haben die Auswahl zwischen folgenden Lizenzen:

- **Deutsch Klassenlizenz**
für 40,- € pro Klasse und Jahr
- **Mathe Klassenlizenz**
für 40,- € pro Klasse und Jahr
- **Deutsch und Mathe Klassenlizenz**
für 76,- € pro Klasse und Jahr
- **Deutsch und Mathe Schulträgerlizenz**
für 99,- € pro angemeldeter Schule und Jahr
(Unter der Voraussetzung, dass der Schulträger **alle** seine Grundschulen bei Online-Diagnose Grundschule anmeldet und **mindestens zwei** Grundschulen in seiner Trägerschaft hat.)
- **Deutsch Schullizenz**
für 97,- € pro Schule und Jahr
- **Mathe Schullizenz**
für 97,- € pro Schule und Jahr
- **Deutsch und Mathe Schullizenz**
für 179,- € pro Schule und Jahr

Ausführliche Lizenzbedingungen und Möglichkeiten zur Anmeldung unter:
www.grundschuldiagnose.de
Anmelden können sich ausschließlich Lehrkräfte, Schulen und Personen mit pädagogischen Aufgaben.

Sie haben Fragen zu Online-Diagnose Grundschule?

Unser Berater-Team hilft Ihnen gern weiter:
per E-Mail unter grundschuldiagnose@westermanngruppe.de
oder telefonisch unter **+49 531 708 8575***.

* Montag bis Donnerstag in der Zeit von 8.00 bis 18.00 Uhr,
Freitag in der Zeit von 8.00 bis 17.00 Uhr

Sie wünschen eine Programm-Präsentation zu Online-Diagnose Grundschule?

Unsere Schulberater/-innen finden Sie unter:
verlage.westermanngruppe.de/schulberatung
Oder besuchen Sie eines unserer Schulbuchzentren. Ein Schulbuchzentrum in Ihrer Nähe finden Sie unter: **verlage.westermanngruppe.de/schulbuchzentrum**



Einfach unter
www.grundschuldiagnose.de
Testzugang Deutsch und Mathematik
für bis zu 5 Schüler/-innen einrichten
und unverbindlich kennenlernen.



Comenius-EduMedia-Siegel
in der Kategorie „Vorschul- und
Grundschulbildung“

Weitere digitale Angebote für die Grundschule unter:
www.westermanngruppe.de/themenweltdigital

Bildungshaus Schulbuchverlage Westermann
Schroedel Diesterweg Schöningh Winklers GmbH

Georg-Westermann-Allee 66 | 38104 Braunschweig

